



松子さんと松太郎さんの『ユニット暮らし』

第四話 『東町1丁目ユニット』暮らしを楽しむ の巻

こんにちは。S 荘『東町1丁目8番地と9番地』在住の高萩松太郎と松子です。

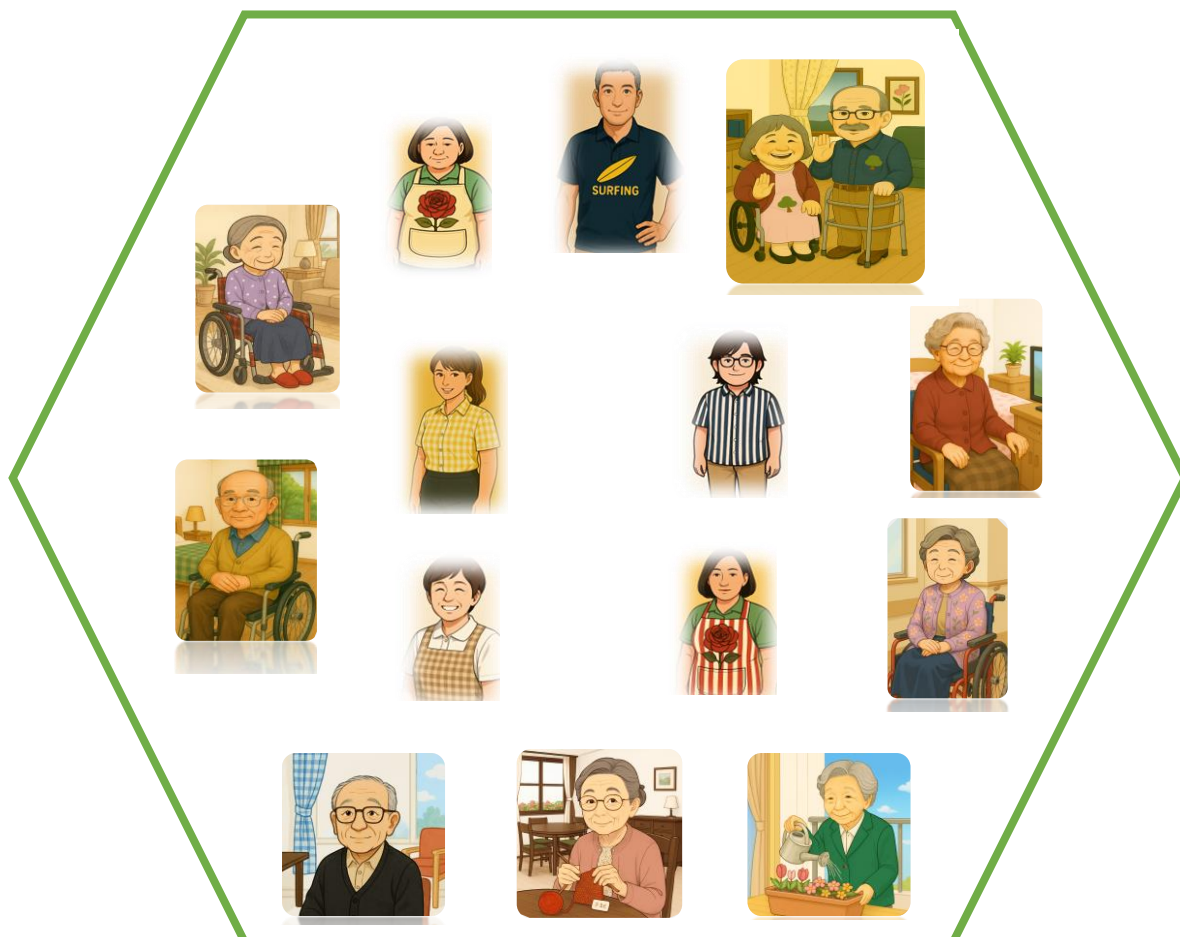
入居から半年が経ち、寒さも和らぎ、梅の花が咲き始めました。

私たちは、すっかりS 荘・東町1丁目の住人です。

この間に体験した出来事や体験をご紹介します。

東町1丁目の入居者は全員で9名です。様々な疾病やケガの後遺症による障害を有し、要介護3～5の介護認定を受けています。私たちの日々のお世話をしてくださるのは東町1丁目配属の介護職員6名で、内2名は週3日勤務のパートさんです。その他にユニット専属ではありませんが、健康管理担当の看護職員、食の管理と食事提供を担っている管理栄養士・栄養士・調理員、機能訓練指導員(理学療法士)、さまざまな相談支援担当の生活相談員、ケアプラン担当のケアマネジャー、事務・総務課職員と管理者(施設長)がそれぞれの役割で私たちの暮らしをサポートしてくださっています。ちなみに隣のユニット東町2丁目も同等の状況のようです。

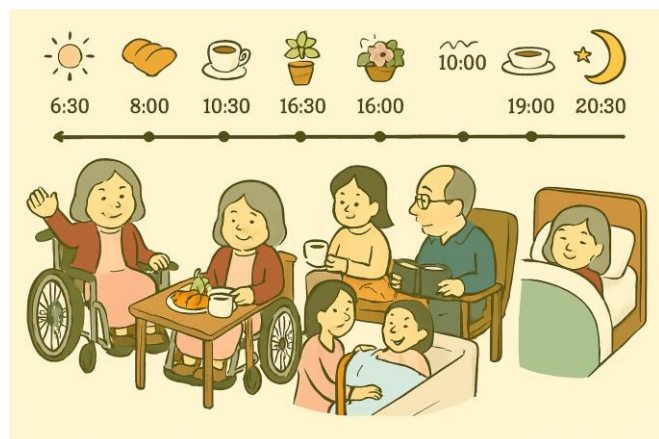
【東町1丁目ユニット構成員】



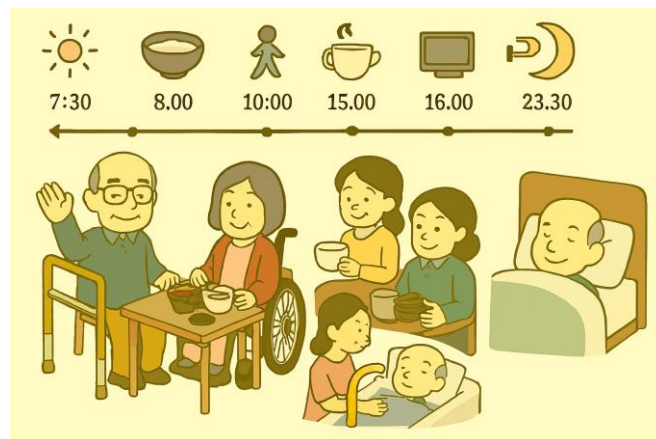
私達の夫婦仲は良好ですが、起きる時間も違いますし、一日の過ごし方も異なるので、隣り合わせの個室に入居しました。やはり、マイルームがあってよかったと思っています。

概ねの一日の過ごし方は下記の通りですが、『24 シート』にはさらに具体的内容とサポートの必要なところなどが記されています。

【松子さんの一日の過ごし方】



【松太郎さんの一日の過ごし方】



また、普段はユニットの内外で行動しておりますが、週または月単位で催される、クラブ活動や様々なイベントにもそれぞれの意向に沿って参加します。もちろんこれらの事は、個別のケアプランにも課題として設定されます。ちなみに私たちの参加活動スケジュールは下記のとおりです。

【松子さんの参加活動（週間）】

週	10:00～11:00	14:00～15:00
月	体操	
火	生け花クラブ	
水		散歩
木	機能訓練	
金		カラオケクラブ
土		
日		

【松太郎さんの参加活動（週間）】

週	10:00～11:00	14:00～15:00
月	機能訓練	
火		
水		散歩
木	体操	
金	書道クラブ	
土		
日		



機能訓練



体 操



散 歩



生け花クラブ



書道クラブ



カラオケクラブ

【松子さんの参加活動（月間）】



ファミレスで食事会



料理クラブ



スーパーに買物



高校生とのレク

【その他の行事 ・ イベント】



第五話は
『東町1丁目ユニット』
暮らしを続ける の巻です♥

～ 活動への参加は、入居者お一人おひとりによる自己選択です ～